

# NTRIP Konfiguration für Leica GPS 1200

Folgende Schritte sind immer bei der NTRIP-Konfiguration durchzuführen:

- Einrichten der **Internetschnittstelle** über den Mobilfunkbetreiber:  
Internetadresse(APN); Benutzername; Passwort)
- Einstellen der **GPS Echtzeit Parameter** : RTCM-Format, -Messages; Referenzantenne
- Einstellen der **NTRIP Parameter**: Username; Passwort; Datenstrom (Mountpoint)
- Einstellen der **Internetverbindungsparameter**: IP –Adresse; Port
- Einrichten der **Bluetoothschnittstelle** bei Verwendung des Controllers RX1250X am Lotstock

## 1. Einrichten der Internet Schnittstelle

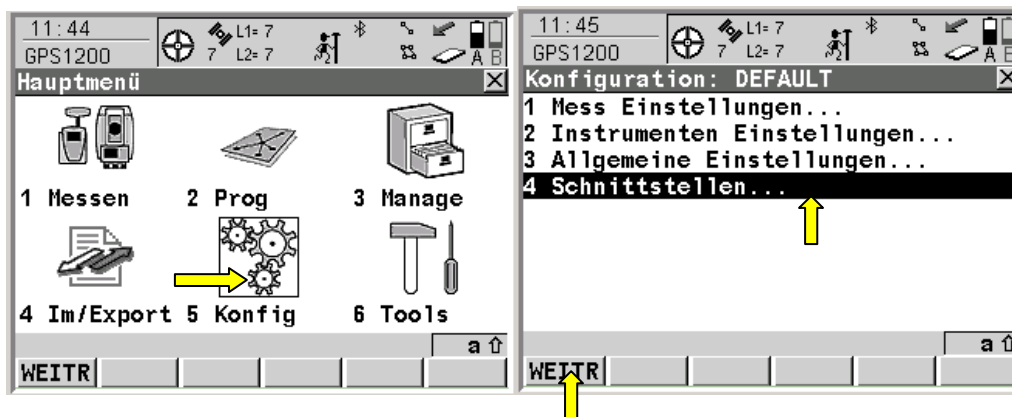
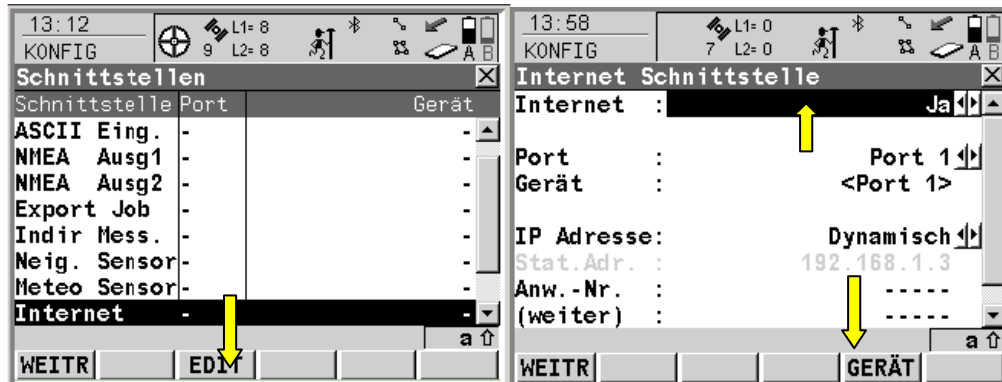
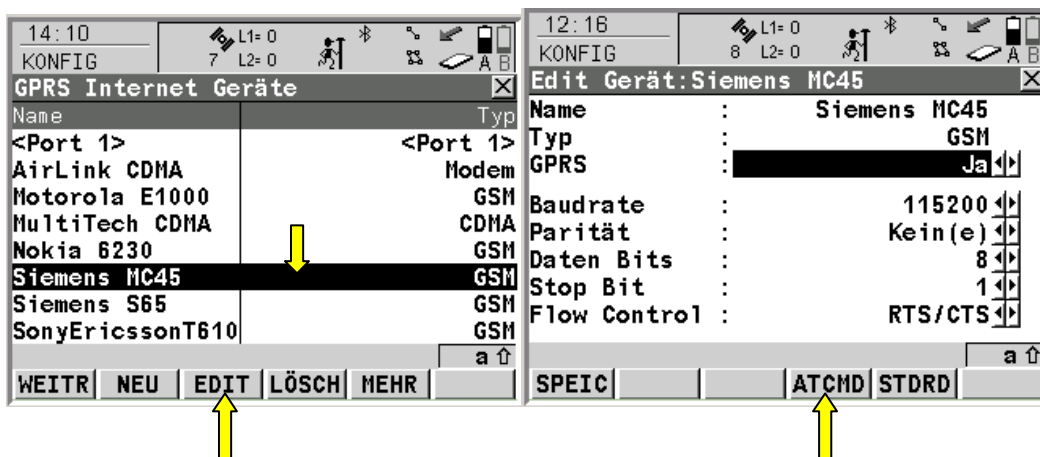


Abb. 4



**Hinweis:** Bei Controller RX1250X mit SmartHolder GHT56 ist als Port **Clip-on** (Abb. 4) einzustellen!



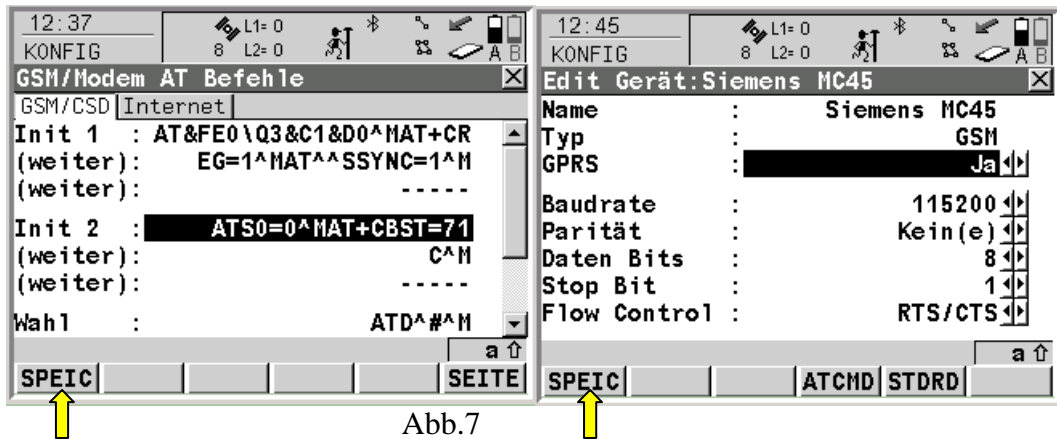


Abb.7

Der AT- Befehl unter Init 2 (Abb.7) ist unter Umständen nicht zwingend erforderlich.

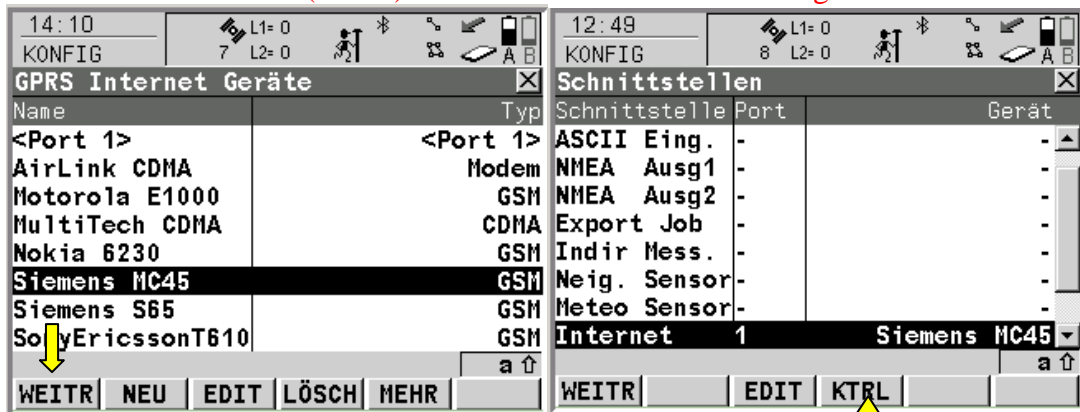
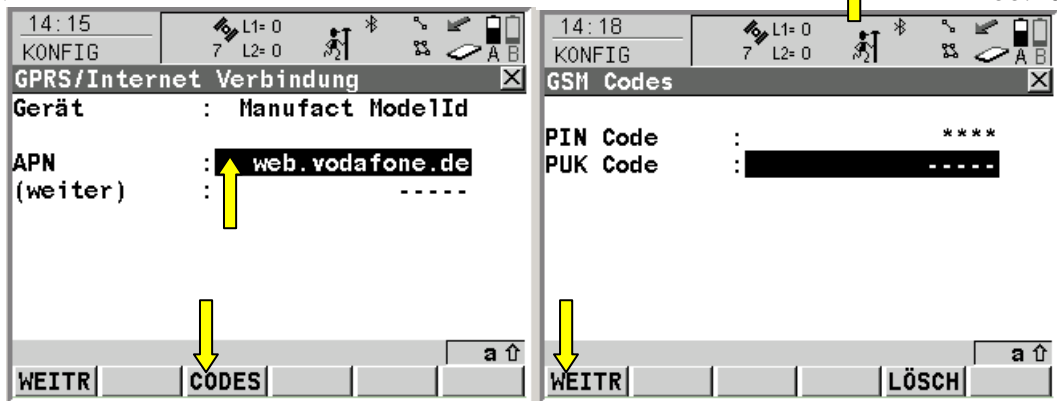


Abb.10

2 X WEITER

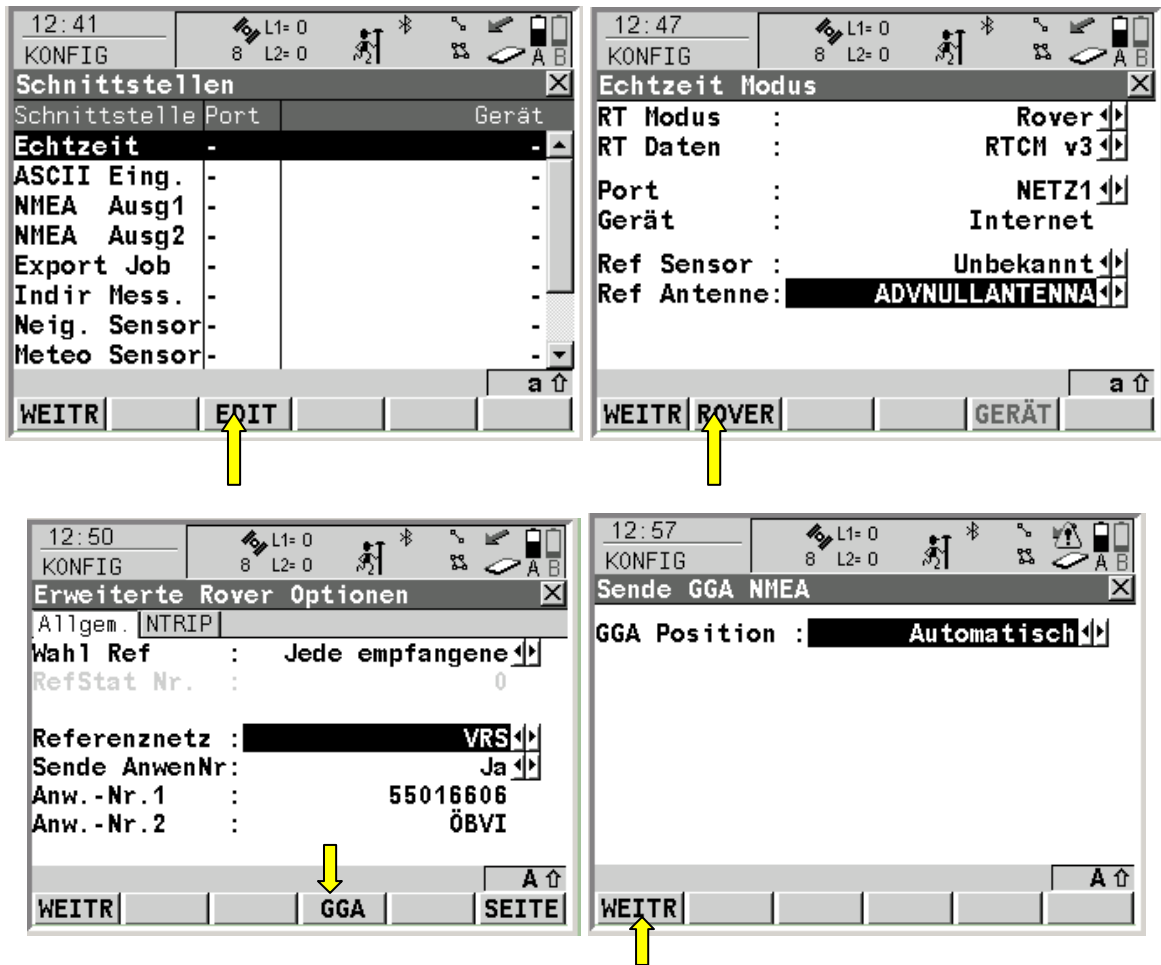


2 X WEITER

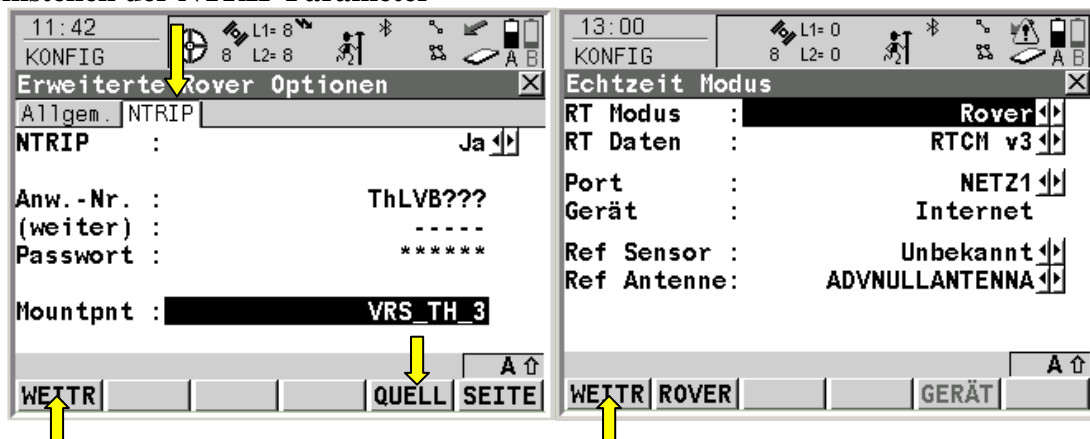


**Hinweis:** Bei Verwendung des Controllers RX1250X mit SmartHolder GHT56 steht anstelle Port 1 Clip -on. **Die APN-Bezeichnung (Abb.11) ist abhängig vom Mobilfunkanbieter!**

## 2. Einstellen der GPS Echtzeit Parameter



## 3. Einstellen der NTRIP Parameter



Die Auswahl des Datenstromes (Mountpoint) erfolgt aus einer Liste des Casters (Source-Table). Die Liste der Datenströme kann unter **Quelle** also nur aufgerufen werden, wenn sich das Gerät im Internet befindet! Es stehen mehrere Datenströme zur Auswahl. Diese sind bei NTRIP frei wählbar.

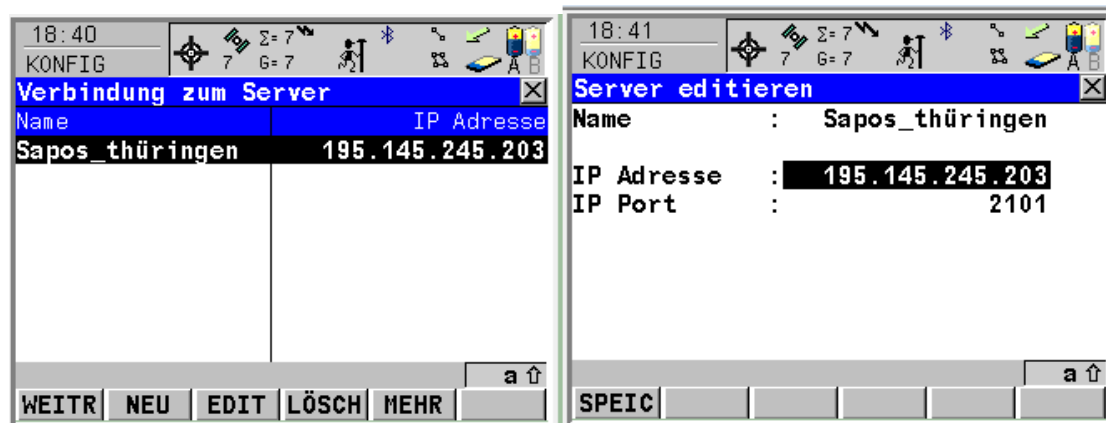
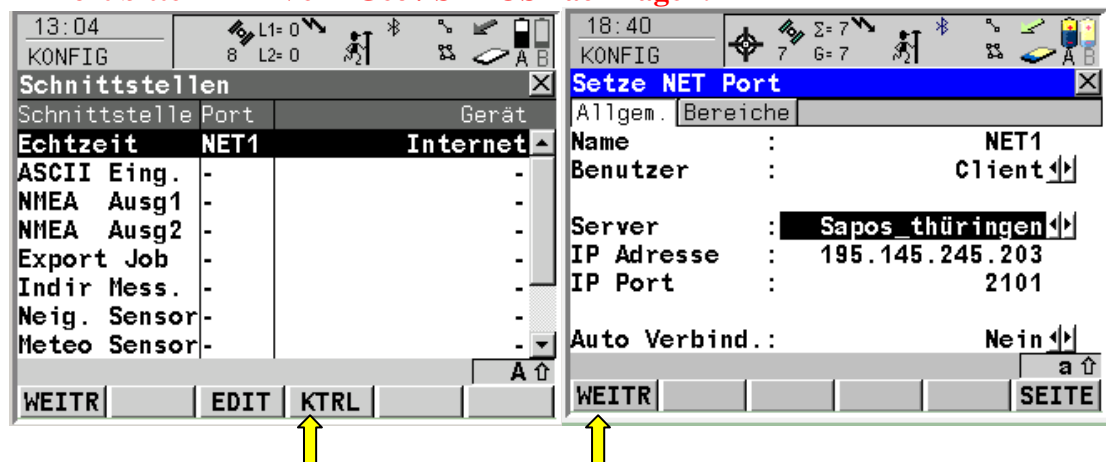
Anwender Nummer (Benutzername) und Passwort sind gleich dem des Webserver-, und BaLiBo-Zugangs!

**Die Bezeichnungen der Datenströme (Mountpoints) sind Veränderungen unterworfen!**

#### 4. Internetverbindungsparameter

Ist im Hauptmenü unter **Management / Konfigurationsätze** die **NTRIP-Konfiguration** ausgewählt, wird im Hauptmenü **Konfiguration / Schnittstellen** aufgerufen. Unter „Echtzeit NET1“ und F4 (Kontrolle) gelangen Sie zur Ansicht von IP-Adresse und Port.

**IP-Adressen und Ports sind Veränderungen unterworfen! Aktuelle IP-Adressen und IP-Port bitte im TLVermGeo / SAPOS nachfragen!**



Um die IP-Adresse zu ändern gehen Sie mit dem Balken auf die **Zeile Server** und betätigen die **ENTER**-Taste. Mit **EDIT** gelangen Sie an die Stelle der IP-Adressenänderung. Die Änderung ist mit der F1-Taste zu **Speichern**.

#### 5. Einrichten der *Bluetoothschnittstelle* bei Verwendung des Controllers RX1250X

Bei Verwendung des Controllers RX1250X mit SmartHolder GHT56 am Lotstock, muss zum Zeichen des Funktionierens der Schnittstelle zur Smartantenne deren mittlere LED blau leuchten. Ist dies nicht der Fall, muss die Bluetoothschnittstelle neu gesucht werden. Die Vorgehensweise ist der Bedienungsanleitung Ihres GPS-Messsystems Seite 112 zu entnehmen.

#### Zusammenfassung

Notwendige Einstellungen unter Konfig / Schnittstelle

Echtzeit	Net 1	Internet
Internet	Clip-on	Siemens MC45 oder MC75
SmartAntenna	BT1	ATX1230

