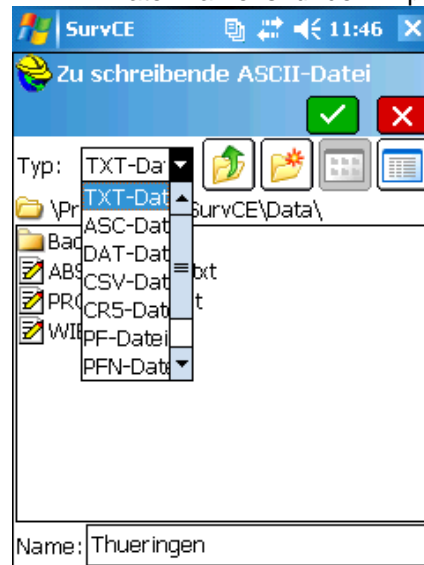


ASCII-Export

1. Unter Datei den Menüpunkt 7 Import/Export wählen



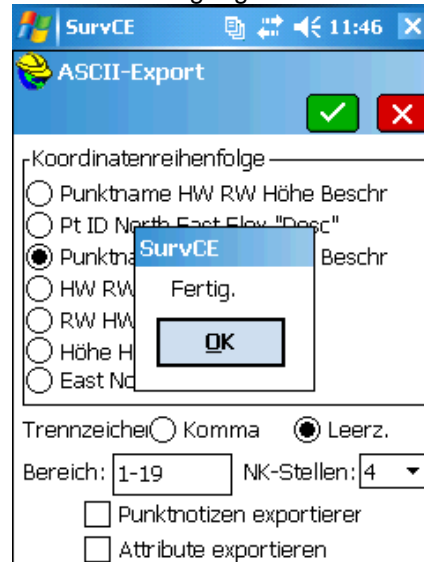
4. Auswahl des Datei-Typs sowie des Datei-Namens für den Export



2. ASCII-Datei exportieren auswählen



5. Bestätigung mit OK



3. Koordinatenreihenfolge festlegen



6. Aus Datei-Explorer kann nun die Datei beliebig verwendet werden



ASCII-Export

7. Ansicht im Editor

```
1 33377579.8840 5806711.7284 80.3194 1
2 33377581.0399 5806712.2508 80.3591 41
3 33377575.7763 5806710.7370 80.3185 67
4 33377575.6526 5806708.3862 80.2975 67
5 33377575.4983 5806706.3880 80.2823 67
6 33377578.9610 5806703.0203 80.2597 67
7 33377578.1427 5806688.1083 80.0789 67
8 33377578.5020 5806686.6357 80.1165 67
9 33377580.1368 5806685.5500 80.0769 67
10 33377582.0377 5806686.0108 80.0622 67
11 33377582.8621 5806687.2725 80.0899 67
12 33377586.4525 5806687.1751 80.0746 67
13 33377585.6171 5806684.6589 80.0993 67
14 33377583.7312 5806682.7655 80.0429 67
15 33377580.7105 5806681.8653 80.0776 67
16 33377577.5856 5806682.6063 80.0555 67
17 33377575.1451 5806685.1402 80.1189 67
18 33377574.4754 5806687.7867 80.0826 67
```